

MaxLite® LED T8 U-Bend DirectFit Lamps



General Safety Information

READ AND FOLLOW ALL SAFETY INSTRUCTIONS

DANGER – RISK OF SHOCK – DISCONNECT POWER BEFORE INSTALLATION

WARNING – RISK OF FIRE. Use only in place of fluorescent lamps specified on label.

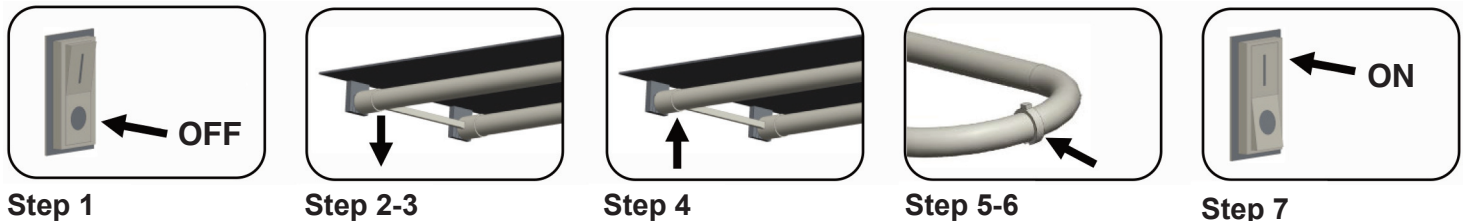
These devices are not intended for use with emergency exit fixtures or emergency exit lights.

- **SUITABLE FOR DAMP LOCATIONS**
- **DIRECT REPLACEMENT FOR 32W/23T8/U6 LAMPS ONLY**
- **CAUTION - RISK OF FIRE. USE ONLY IN PLACE OF FLUORESCENT LAMPS SPECIFIED ON LABEL**
- **CAUTION RISK OF FIRE - IF THE LAMP OR LUMINAIRE EXHIBITS UNDESIRABLE OPERATION (BUZZING, FLICKERING, ETC.), IMMEDIATELY TURN OFF POWER, REMOVE LAMP FROM LUMINAIRE AND CONTACT MANUFACTURER.**
- **DO NOT INSTALL THIS LAMP IN A PRE-HEAT LUMINAIRE.**
- **THIS LAMP ONLY OPERATES ON ELECTRONIC BALLASTS. IF LAMP DOES NOT LIGHT WHEN THE LUMINAIRE IS ENERGIZED, REMOVE LAMP FROM LUMINAIRE AND CONTACT LAMP MANUFACTURER OR QUALIFIED ELECTRICIAN**

CAUTION – RISK OF ELECTRIC SHOCK. DO NOT USE IF OUTER LAMP ENVELOPE IS DAMAGED OR BROKEN.

TYPE A LAMP - Intended for direct substitution of a fluorescent lamp and operating from the integral ballast without any modifications to the fluorescent luminaire.

Installation Instructions



1.) Turn off the power to the luminaire.

2.) Remove diffuser (if provided).

3.) Remove the existing fluorescent lamps from the luminaire.

Dispose the existing fluorescent lamps in accordance with government regulations in your area.

4.) Install MaxLite LED T8 U-Bend DirectFit lamps. Ensure that the pins are firmly seated in the lampholders.

5.) Ensure lamp is secured by clip.

6.) Replace diffuser (if removed in step 2).

7.) Switch on power to the luminaire.

This device complies with Part 15 of the FCC Rules. Operation is subject to the following two conditions: (1) this device may not cause harmful interference, and (2) this device must accept any interference received, including interference that may cause undesired operation

LED Lamp Warranty

MaxLite offers a warranty on this product, please see: <http://www.maxlite.com/resources/warranties> for more information.

MaxLite® LED T8 U-Bend DirectFit Lamps



Informations générales sur la sécurité

LIRE ET SUIVRE TOUTES LES INSTRUCTIONS DE SÉCURITÉ

DANGER – RISQUE DE CHOCS – DÉCONNECTEZ L'ALIMENTATION ÉLECTRIQUE AVANT L'INSTALLATION

AVERTISSEMENT – RISQUE D'INCENDIE. À utiliser uniquement sur les emplacements des lampes fluorescentes spécifiées sur l'étiquette.

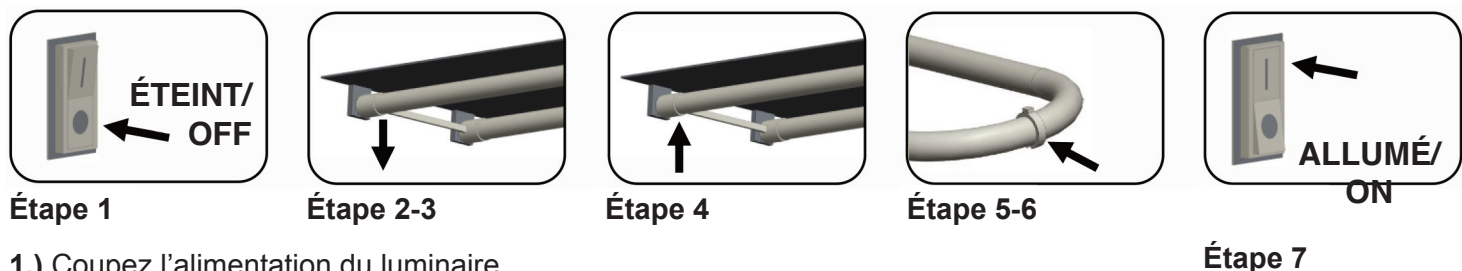
Ces appareils ne sont pas conçus pour être utilisés avec des luminaires de secours ou des éclairages de sorties de secours.

- **ADAPTÉ AUX ENDROITS HUMIDES**
- **REPLACEMENT DIRECT POUR LAMPES 32W/23T8/U6 UNIQUEMENT**
- **ATTENTION - RISQUE D'INCENDIE. À UTILISER UNIQUEMENT SUR LES EMBLEMENTS DES LAMPES FLUORESCENTES SPÉCIFIÉES SUR L'ÉTIQUETTE**
- **ATTENTION RISQUE D'INCENDIE - SI LA LAMPE OU LE LUMINAIRE PRÉSENTE UN DYSFONCTIONNEMENT (BOURDONNEMENT, SCINTILLEMENT, ETC.), COUPEZ IMMÉDIATEMENT L'ALIMENTATION, RETIREZ LA LAMPE DU LUMINAIRE ET CONTACTEZ LE FABRICANT.**
- **N'INSTALLEZ PAS CETTE LAMPE SUR UN LUMINAIRE AVEC PRÉ-CHAUFFAGE.**
- **CETTE LAMPE FONCTIONNE UNIQUEMENT SUR DES BALLASTS ÉLECTRONIQUES. SI LA LAMPE NE S'ALLUME PAS LORSQUE LE LUMINAIRE EST SOUS TENSION, RETIREZ LA LAMPE DU LUMINAIRE ET CONTACTEZ LE FABRICANT DE LA LAMPE OU UN ÉLECTRICIEN QUALIFIÉ**

ATTENTION - RISQUE DE DÉCHARGE ÉLECTRIQUE. NE PAS UTILISER SI LE REVÊTEMENT EXTÉRIEUR DE LA LAMPE EST ENDOMMAGÉ OU BRISÉ.

LAMPE DE TYPE A - Conçue pour remplacer directement une lampe fluorescente et fonctionner avec le ballast intégré, sans aucune modification du luminaire fluorescent.

Instructions d'installation



- 1.) Coupez l'alimentation du luminaire.
- 2.) Retirez le diffuseur (si équipé).
- 3.) Retirez les lampes fluorescentes existantes du luminaire. Recyclez les lampes fluorescentes conformément aux réglementations gouvernementales en vigueur dans votre région.
- 4.) Installez les lampes MaxLite LED T8 U-Bend DirectFit. Assurez-vous que les broches sont bien insérées dans les douilles.
- 5.) Assurez-vous que la lampe est sécurisée par un clip.
- 6.) Remplacez le diffuseur (s'il a été retiré à l'étape 2).
- 7.) Mettez le luminaire sous tension.

Cet appareil satisfait aux exigences de la section 15 de la réglementation FCC. Son fonctionnement est soumis aux deux conditions suivantes : (1) cet appareil ne peut pas causer d'interférences nuisibles, et (2) cet appareil doit accepter toute interférence reçue, y compris les interférences qui peuvent causer un fonctionnement indésirable

Garantie de la lampe LED

MaxLite offre une garantie sur ce produit, veuillez consulter le site : <http://www.maxlite.com/resources/warranties> pour plus d'informations.